

# Filter

# Filters

POLYTRON ist das Synonym für hochwertige, maßgeschneiderte Filter. Der präzise Kanalabgleich jedes Filters im Werk erspart Ihnen viel Zeit vor Ort, da lediglich die Kanäle eingepegelt werden müssen. Durch ihre hohe Entkopplung ermöglichen die Filter beispielsweise die Kombination von VHF- und UHF-Antennen.

POLYTRON is synonym for high-quality customized filters. The precise factory-made tuning of channels for each filter saves lots of time on-site, since it is only necessary to adjust the channels. Their high isolation makes it possible to combine the filters with VHF- and UHF antennas.





### Sperrfilter / Rejection filters

Sperrfilter / Rejection filters	G04
Rückkanalsperrfilter / Return-path filters	G05
Durchlassfilter / Pass through filters	G05
Sperrfilteraufsatz / Rejection filter adaptors	G06

### Einspeisweiche / Insertion combiner

EWS 001	G07
---------	-----

### Weichen / Combiner

Einspeisweichen / Insertion combiner	G08 - G10
--------------------------------------	-----------

### LTE Filter

LTE Filter / LTE Filter	G11
-------------------------	-----

A Kopfstellen  
Headends

B Modulatoren  
Modulators

C Optische Geräte  
Optical devices

D Multischalter  
Multiswitches

E Verstärker  
Amplifiers

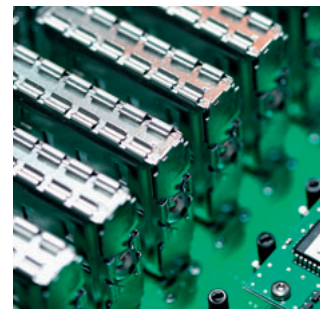
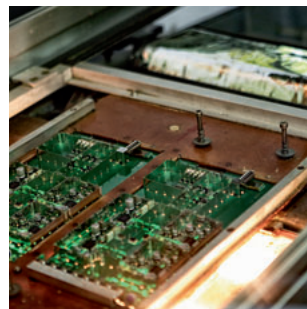
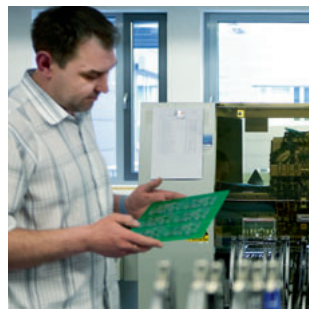
F Verteiler, Abzweiger  
Splitters, taps

G Filter, Weichen  
Filters, combiners

H Empfangstechnik  
Receiving access.

I Antennen, Zubehör  
Outlets, accessories

J Technischer Anhang  
Technical inform.



## Sperrfilter

- Zur Kanalsperrung in Gemeinschaftsanlagen
- Hohe Sperrdämpfung
- Exakter Werksabgleich
- Hohes Schirmungsmaß
- Anschlüsse mit F-Buchse und F-Stecker zum direkten Aufsetzen auf U-Multitaps

## Rejection filter

- For channel rejection in community systems
- High rejection loss
- Exact factory alignment
- High screening factor
- Connections with F-socket and F-plugs for direct connection with U-Multi-taps

KLASSE  
A  
CLASS

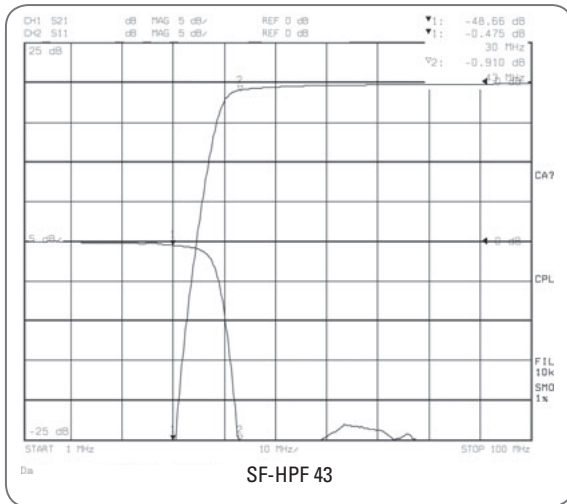


Weitere Sperrfilter auf Anfrage!  
More rejection filters on request!

Typ / Type	SF K2-K53	SF K2-K61
Artikel-Nr. / Article no.	2564220	2564252
Durchlassbereich / TV pass range	K2-K53	K2-K61
Sperrbereich / TV-rejection range	K57-K69	K65-K69
Sperrdämpfung / Rejection loss	> 40 dB	> 40 dB
Trennkanäle / Separation channels	K54-K56	K62-K64
Durchgangsdämpfung TV/RF TV through loss	≤ 2 dB	
Schirmungsmaß / Screening factor	Klasse A / Class A	
Maße (B x H x T) / Dimensions (W x H x D)	62 x 47 x 20 mm	
Gewicht / Weight	0,08 kg	

## Rückkanal-Sperrfilter

- Zur Sperrung des Rückkanals
- Hohe Sperrdämpfung
- Exakter Werksabgleich
- Anschlüsse mit F-Buchse und F-Stecker zum direkten Aufsetzen auf U-Multitaps



## Return-path rejection filter

- For return-path rejection
- High rejection loss
- Exact factory alignment
- Connections with F-sockets and F-plugs for direct connection with U-multi-taps



Typ / Type	SF-HPF 43	SF-HPF 85
Artikel-Nr. / Article no.	2560043	2560065
Durchlassbereich / Pass range	43...862 MHz	87,5...862 MHz
Sperrbereich / Rejection range	0...30 MHz	0...65 MHz
Sperrdämpfung / Rejection loss	≥ 50 dB	
Durchgangsdämpfung / Through loss	2 dB	
Schirmungsmaß / Screening factor	0-450 ≥ 75 dB / 470-862 MHz ≥ 65 dB	
Maße (B x H x T) / Dim. (W x H x D)	62 x 47 x 20 mm	
Gewicht / Weight	0,02 kg	

## Durchlassfilter für Internet und Telefonie

- Zum Einsatz in Kabelanlagen, in denen TV nicht gewünscht ist
- Durchlass des Up- und Downstreams



## Pass through filter for internet and telephony

- For usage in cable systems, where TV signals are to be eliminated
- Pass through of up and downstream

Typ / Type	SF 0-65 / K30-K56	SF 0-65 / K34-K43
Artikel-Nr. / Article no.	2564324	2564270
Durchlassbereich / Pass range	0-65 MHz / K30-K56	5-65 MHz / K34-K43
Sperrbereich / Rejection range	FM-K26 / K60-K69	FM-K29 / K48-K69
Trennkanäle / Separation channels	K27-K29 / K57-K59	K30-K33 / K44-K47
Sperrdämpfung / Rejection loss	> 40 dB	
Durchgangsdämpfung / Through loss	3 dB	
Schirmungsmaß / Screening factor	Klasse A / class A	
Maße / Dimensions	62 x 47 x 20 cm	
Gewicht / Weight	0,08 kg	

A Kopfstellen  
Headends

B Modulatoren  
Modulators

C Optische Geräte  
Optical devices

D Multiswitcher  
Multiswitches

E Verstärker  
Amplifiers

F Verteiler, Abzweiger  
Splitters, taps

G Filter, Weichen  
Filters, combiners

H Empfangstechnik  
Receiving access

I Antennen, Zubehör  
Antennas, accessories

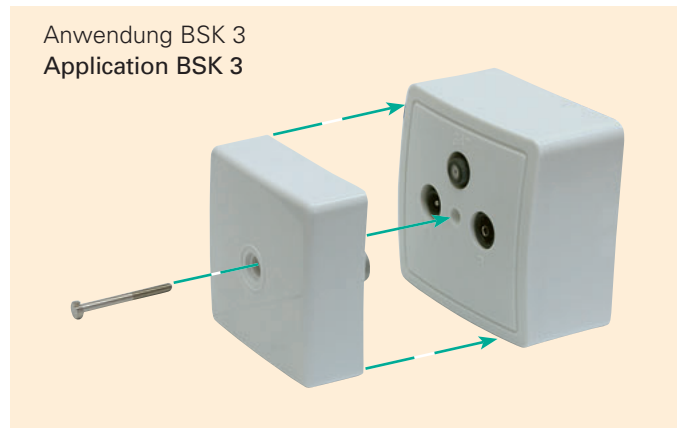
J Technischer Anhang  
Technical inform.

## Blindaufsätze

Blindaufsätze für Teilnehmer, die weder an TV- oder Hörfunkprogrammen aus dem Kabelnetz interessiert sind.

**BSK 3:** Blindaufsatz für Multimediadosen  
Artikel-Nr. 2573510

**BSK 0:** 2-fach Blindaufsatz  
Artikel-Nr. 2573500



Anwendung BSK 3  
Application BSK 3



Sicherung mit Spezialschraube, die nur mit passendem Werkzeug BSK SS (Artikel-Nr. 7780000) herausgedreht werden kann.  
**BSK SS nicht im Lieferumfang enthalten.**

Locked with special screw, which can only be screwed out with special tool BSK SS (article no. 7780000). **BSK SS is not included in delivery.**

BSK SS (article no. 7780000). **BSK SS is not included in delivery.**

## Blindaufsatz BSK 10

Sperrt bei Antennen-Dosen die TV- und Radio-Buchse, die Multimediabuchse für Telefonie und Internet bleibt frei. Der Aufsatz kann nach der Montage nur durch Zerstören der Sicherungsscheibe entfernt werden. Zum Herausdrehen der Schraube ist das

Spezialwerkzeug BSK SS nötig – es ist keine unbemerkte Manipulation möglich!

- *einfache Anwendung, effektive Wirkung*

Artikel-Nr. 2573530

## Dummy adaptors

Dummy adaptors for subscribers neither interested in TV nor radio programs.

**BSK 3:** dummy adaptor for 3-way outlets  
article no. 2573510

**BSK 0:** dummy adaptor for 2-way outlets  
article no. 2573500



Spezialwerkzeug BSK SS  
Artikel-Nr. 7780000

Special tool BSK SS  
article no. 7780000



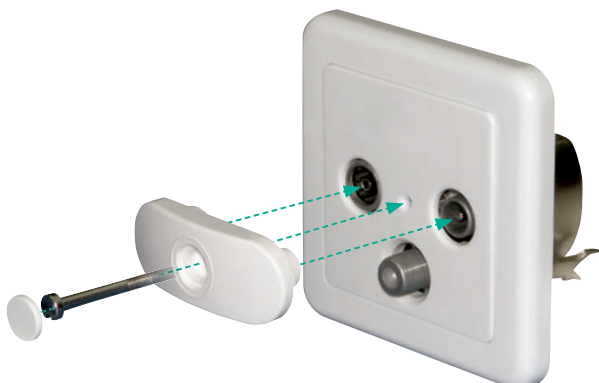
## Dummy adaptor BSK 10

Blocks the TV- and radio socket of antenna outlets, only the multimedia socket for telephony and internet remains accessible. After mounting of the adaptor, it can only be removed by destroying the security disc. The security screw can

only be screwed out with the special tool BSK SS. So no undetected tampering is possible!

- *easy usage, effective virtue*

Article no. 2573530





## Tuning für Ihre Multischalter-Anlage

Speisen Sie Signale aus externen HDMI-Quellen oder auch entschlüsselte Programme ganz einfach in Ihre Multischalter-Verteilung ein – mit innovativen Komponenten von POLYTRON! Mit der SAT-Einspeiseweiche F001 spielen Sie ganz einfach externe Sat-Signale in Ihre Multischalter-Anlage ein.

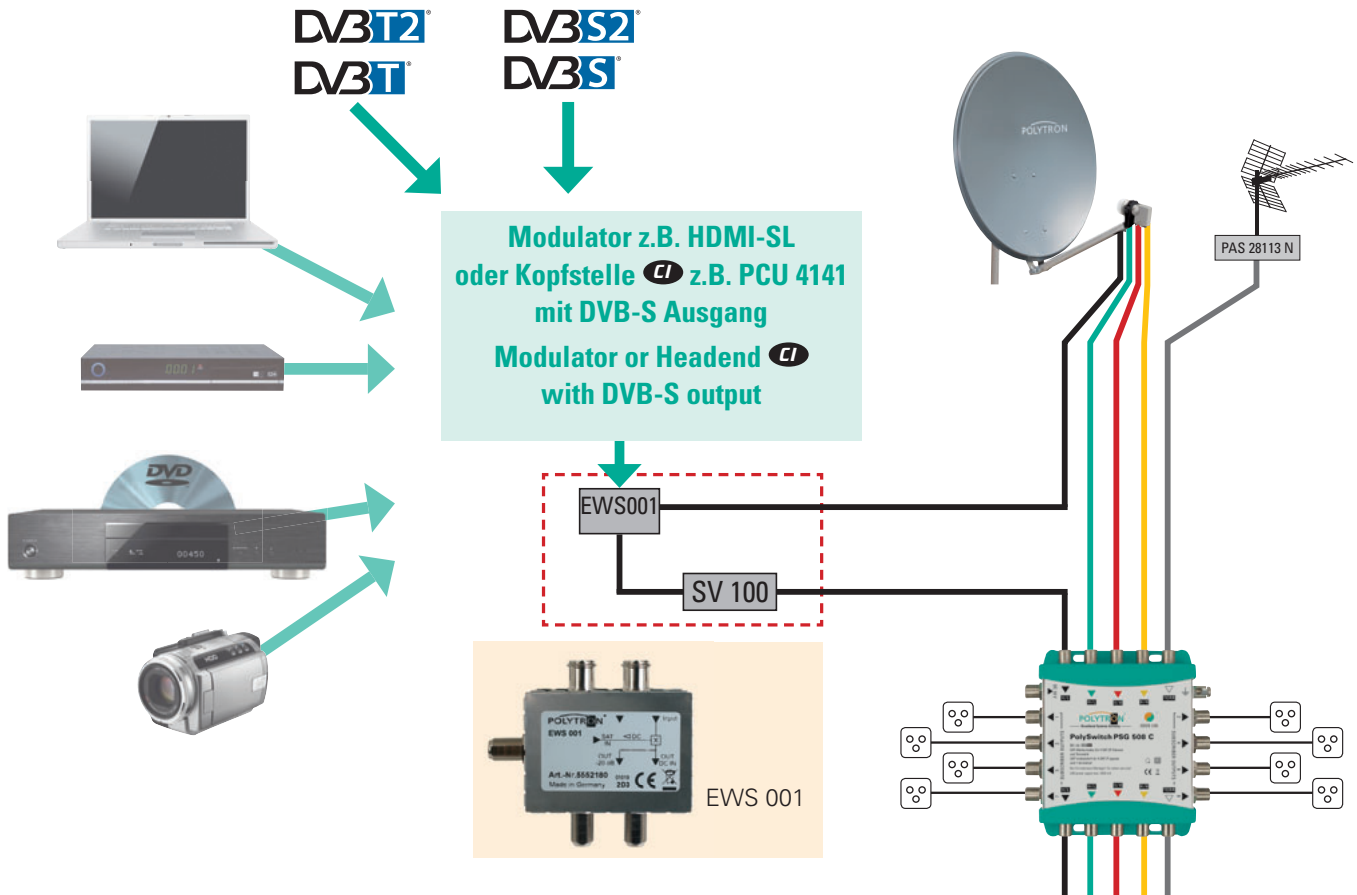
Set aus Sat-Einspeiseweiche 950-1110 MHz und Inline-Verstärker zum Einspeisen von Sat-Signalen, Artikel-Nr. 5552180

## Tuning for your multiswitch system!

Feed decrypted programmes with a compact headend or signals from an external HDMI source directly into your multiswitch distribution – with POLYTRON's innovative components!

The SAT band pass filter F001 allows to feed external SAT signals into your multiswitch system.

Set including sat insertion combiner 950-1110 MHz and inline amplifier to insert sat signals, article no. 5552180



### Das ermöglicht die Ergänzung des standard Sat-Programms um:

- ▶ **Verschlüsselte Programme**  
Entschlüsseln Sie DVB-S/S2 oder DVB-T/T2-Programme in der Kompakt-Kopfstelle PCU 4141, geben Sie das Signal in DVB-S aus und speisen Sie die entschlüsselten Programme in Ihre Multischalter-Anlage ein.
- ▶ **Programme aus anderen Formaten**  
Regionale DVB-T-Programme können Sie mit der Kompakt-Kopfstelle PCU 4141 in DVB-S umwandeln und in die Multischalter-Anlage einspielen.
- ▶ **Sicherheitstechnik**  
Spielen Sie Aufnahmen von Überwachungskameras über einen HDMI-Modulator in das vorhandene Verteilnetz ein. Sicherheitsüberwachung ohne Zusatzgeräte beim Teilnehmer.
- ▶ **Info-Kanäle**  
Verbreiten Sie eigene Inhalte beispielsweise von Ihrem Tablet, PC oder DVD-Player mit Hilfe eines Modulators über Ihre Multischalter-Anlage.

### Add content to the standard SAT program:

- ▶ **Encrypted programmes**  
Decode DVB-S/S2 or DVB-T/T2 programmes centrally in the compact head-end PCU 4141. The output signal is DVB-S, which can be fed into your multiswitch system.
- ▶ **Programmes from other sources**  
The PCU 4141 can process regional DVB-T programmes into DVB-S which can be fed into the multiswitch system.
- ▶ **Surveillance**  
Feed the signals of a security camera with a HDMI modulator into the existing distribution network. Surveillance without additional devices at subscriber site.
- ▶ **Info-Channels**  
Distribute own content from your tablet, PC or DVD-Player via your multiswitch system with a POLYTRON modulator.

A Kopfstellen  
Headends

B Modulatoren  
Modulators

C Optische Geräte  
Optical devices

D Multischalter  
Multiswitches

E Verstärker  
Amplifiers

F Verteiler, Abzweiger  
Splitters, taps

G Filter, Weichen  
Filters, combiners

H Empfangstechnik  
Receiving access

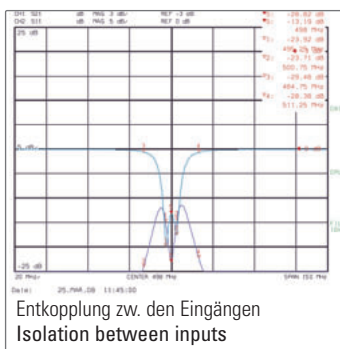
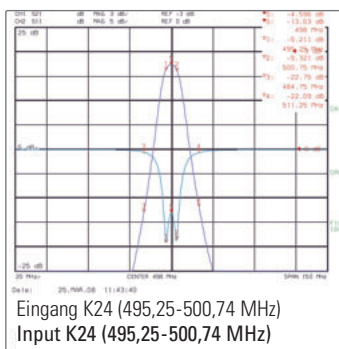
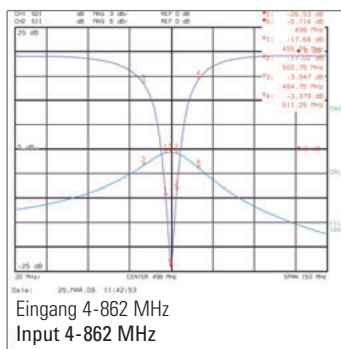
I Anl.dessen, Zubehör  
Outlets, accessories

J Technischer Anhang  
Technical inform.

## Kanal Einspeiseweiche

Zum Einspeisen eines UHF-Kanals in ein bestehendes Verteil-Netz. 1 Kanal + Rest (4-862 MHz).

- *Exakter Abgleich im Werk*
- *Hervorragender Amplitudenfrequenzgang über das komplette Frequenzband 4-862 MHz*



## Channel insertion combiner

To combine a UHF-channel with an existing distribution network. 1 channel + remaining (4-862 MHz).

- *Exact factory alignment*
- *Excellent frequency response over full spectrum 4-862 MHz*



Typ / Type	ESB 1-R	ESB 2-R	ESB 3-R	ESB 4-R
Artikel-Nr. / Article no.	2342010	2342020	2342030	2342040
Eingang 1 / Input 1	1 Kanal / channel	K21-32	K45-K54	K60-K69
Eingang 2 / Input 2			4...862 MHz	
Durchgangsdämpfung	1 Kanal / channel		< 5 dB	
Through loss	4-862 MHz		< 1 dB	
Sperrdämpfung	1 Kanal / channel		> 12 dB	
Rejection loss	(± 16 MHz)		> 20 dB	
Frequenz am Ausgang			4...862 MHz	
Frequency at the output			4...862 MHz	
Amplitudenfrequenzgang			1 dB	
Amplitude frequency response	4-862 MHz		1 dB	
Maße / Dimensions			46 x 64 x 21 mm	
Gewicht / Weight			0,08 kg	

## SAT-Einspeiseweiche

- *Zum Zusammenschalten oder Auftrennen der SAT-ZF und terrestrischen Signalen*
- *Mit Gleichstromdurchgang*
- *Metalldruckgussgehäuse mit hohem Schirmungsmaß*

## SAT insertion combiner

- *Combiner / splitter for SAT-IF and terrestrial frequency range*
- *With DC bypass*
- *Die-cast housing with high interference protection*

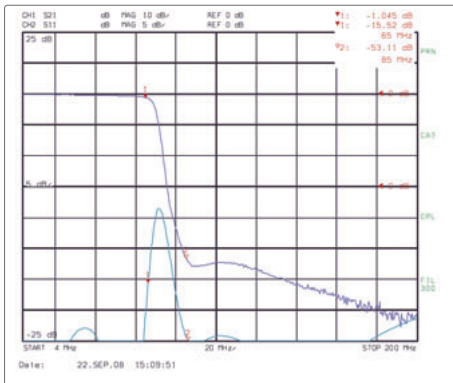


Typ / Type	SAF 021...860 / 950 FC	
Artikel-Nr. / Article no.	2345001	
Anschlüsse / Connections	Eingang 1 / Input 1	Eingang 2 / Input 2
Frequenzbereich / Frequency range	47...862 MHz	950...2150 MHz
Durchgangsdämpfung / Through loss	≤ 1 dB	≤ 1,5 dB
Fernspeisspannung / Remote feeding voltage	/	max. 24 V / 1 A
Maße (B x H x T) / Dimensions (W x H x D)	74,5 x 18 x 33 mm	
Gewicht / Weight	0,065 kg	

## Rückkanal-Einspeisweiche

Zum Einspeisen des Rückkanals in eine BK-Anlage.

- Geringe Durchgangsdämpfung
- Hohe Sperrdämpfung
- Mit Montagehalter für Wandbefestigung
- F-Anschlusstechnik

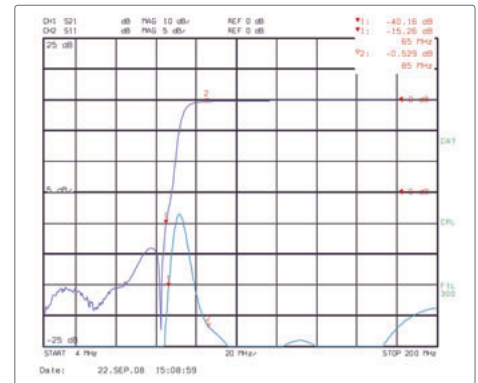


RKW 65/85: Frequenzgang am Eingang 1 (4-65 MHz)  
 RKW 65/65: frequency range at input 1 (4-65 MHz)

## Return-path insertion combiner

For insertion of the return path range into C.A.T.V. systems.

- Low through loss
- High rejection loss
- With bracket for wall mounting
- F-connectors



RKW 65/85: Frequenzgang am Eingang 2 (85-862 MHz)  
 RKW 65/65: frequency range at input 2 (85-862 MHz)

Typ / Type	RKW 30 / 47		RKW 65 / 85	
Artikel-Nr. / Article no.	2375002		2375101	
Eingänge Frequenzbereich Inputs frequency range	4...30 MHz	47...862 MHz	4...65 MHz	85...862 MHz
Ausgangs-Frequenzbereich Output frequency range	4...862 MHz			
Durchgangsdämpfung / Through loss	1 dB			
Sperrdämpfung / Rejection loss	> 40 dB			
Isolation	≥ 40 dB			
Rückflussdämpfung / Return loss	≥ 20 dB			
Maße (B x H x T) / Dimensions (W x H x D)	46 x 64 x 21 mm			
Gewicht / Weight	0,08 kg		0,1 kg	

## Fernspeisweiche AC/DC

Zum Zusammenschalten oder Trennen von HF- und Betriebsspannungen bei Fernspeisung über das Koaxkabel.



## Insertion combiner AC/DC

For insertion or separation of HF and operating voltage when remote feeding via coax cable.

Typ / Type	ESW-DC
Artikel-Nr. / Article no.	6900002
Frequenzbereich / Frequency range	4...2300 MHz
Durchgangsdämpfung / Through loss	≤ 0,5 dB
Belastbarkeit / Loadability	max. 100 V- / 1 A

A Kopfstellen  
Headends

B Modulatoren  
Modulators

C Optische Geräte  
Optical devices

D Multiswitcher  
Multiswitches

E Verstärker  
Amplifiers

F Verteiler, Abzweiger  
Splitters, taps

G Filter, Weichen  
Filters, combiners

H Empfangstechnik  
Receiving access

I Antennen, Zubehör  
Antennas, accessories

J Technischer Anhang  
Technical inform.



## BK-Einspeiseweiche

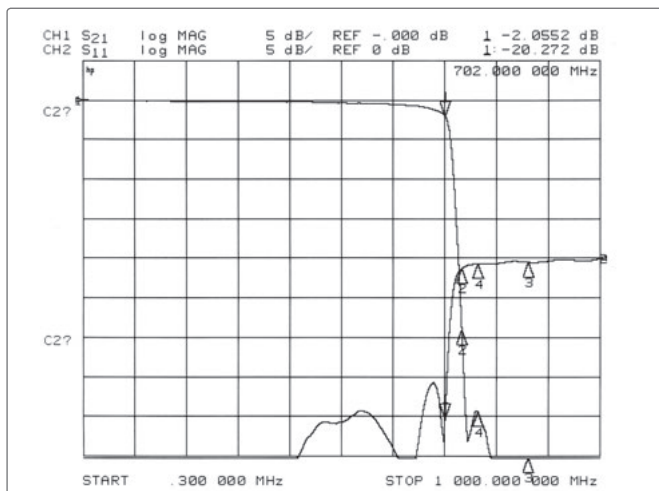
Zum Zusammenschalten von zwei Frequenzbereichen.

- Geringe Durchgangsdämpfung
- Hohe Sperrdämpfung
- Mit Montagehalter für Wandbefestigung
- F-Anschlussstechnik

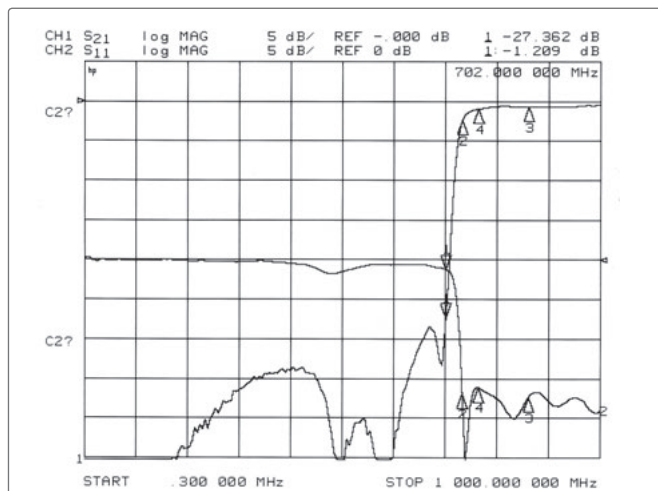
## C.A.T.V. insertion combiner

For combination of two frequency ranges.

- Low through loss
- High rejection loss
- With bracket for wall mounting
- F-connectors



BK 702/734: Durchgangs- und Rückflussdämpfung 0-702 MHz  
BK 702/734: through loss and return loss 0-702 MHz



BK 702/734: Durchgangs- und Rückflussdämpfung 734-862 MHz  
BK 702/734: through loss and return loss 734-862 MHz

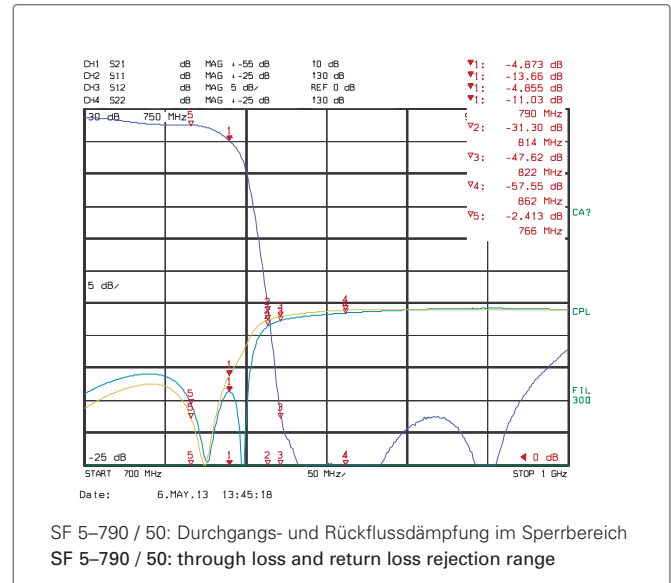
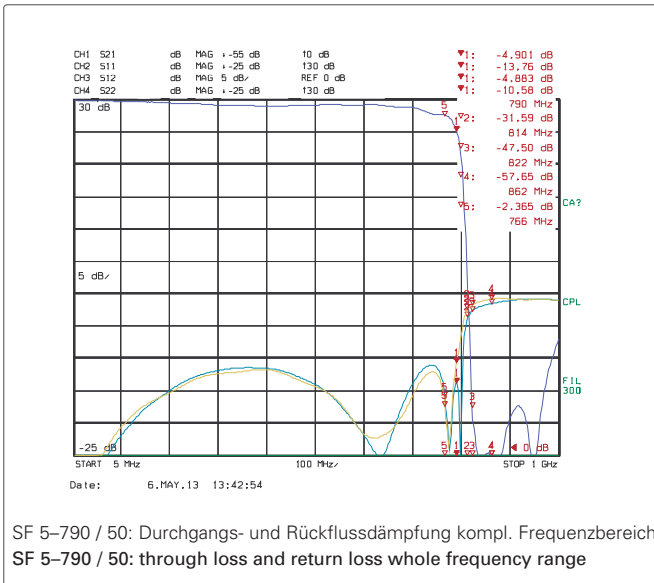
Typ / Type	BK 310/340		BK 450/470		BK 606/630		BK 702/734	
Artikel-Nr. / Article no.	2340612		2340710		2340602		2340610	
Eingang / Frequenzbereich Input / frequency range	1 4...310 MHz	2 340...862 MHz	1 4...450 MHz	2 470...862 MHz	1 4...606 MHz	2 630...862 MHz	1 4...702 MHz	2 734...862 MHz
Ausgangsfrequenzbereich Output frequency range	4...862 MHz							
Durchgangsdämpfung / Through loss	1,5 dB							
Sperrdämpfung / Rejection loss	≥ 20 dB							
Rückflussdämpfung / Return loss	≥ 20 dB							
Maße (B x H x T) / Dimensions (W x H x D)	46 x 24 x 21 mm							
Gewicht / Weight	0,08 kg							

## LTE-Filter

- Zur Unterdrückung von Störfrequenzen durch LTE
- Hohe Sperrtiefe 50 dB
- Steile Filterflanke

## LTE filter

- For rejection of interfering frequencies of LTE
- High blocking depth 50 dB
- Steep filter slope



Typ / Type	SF 5-726 / 50	SF 5-790 / 50
Artikel-Nr. / Article no.	2564282	2564286
Durchlassbereich / Pass through range	5...726 MHz	5...790 MHz
Dämpfung / Loss	2 dB	2 dB
Sperrbereich / Rejecting range	750...862 MHz	814...862 MHz
Sperrtiefe / Rejecting depth	50 dB	50 dB
Maße / Dimensions	62 x 74 x 20 mm	62 x 74 x 20 mm
Gewicht	0,08 kg	0,08 kg

A Kopfstellen  
Headends

B Modulatoren  
Modulators

C Optische Geräte  
Optical devices

D Multiswitcher  
Multiswitches

E Verstärker  
Amplifiers

F Verteiler, Abzweiger  
Splitters, taps

G Filter, Weichen  
Filters, combiners

H Empfangstechnik  
Receiving access

I Antennen, Zubehör  
Antennas, accessories

J Technischer Anhang  
Technical inform.